

RH-MD.2183-2186



- Concept Design

- บ้านสไตล์ Contemporary การวางตัวบ้าน เป็นลักษณะตัว L เพื่อให้ทุกฟังก์ชันหลักๆ ในบ้าน มองเห็นสระว่ายนํ้า

เพื่อสร้างบรรยากาศให้บ้าน ดูร่มรื่น เหมือนอยู่ภายในรีสอร์ท สร้างความรู้สึกให้ผ่อนคลาย ออกแบบให้มีห้องออกกำลังกายไว้ใกล้สระว่ายนํ้า และ เฉลียงใหญ่ด้านหลังสระ เพื่อใช้เป็นพื้นที่ทำกิจกรรมสังสรรค์ของครอบครัว ชั้นบนออกแบบให้มี 3 ห้องนอน ทุกห้องมีห้องนํ้าตัวเพื่อความสะดวกในการใช้สอย

- เป็นบ้านสไตล์ Contemporary ออกแบบสำหรับที่ดินประมาณ 154 ตร.ว.

ขนาดตัวบ้าน : กว้าง 18.20 ม. ลึก 25.70 ม.

ขนาดพื้นที่ใช้สอย : 524 ตร.ม.

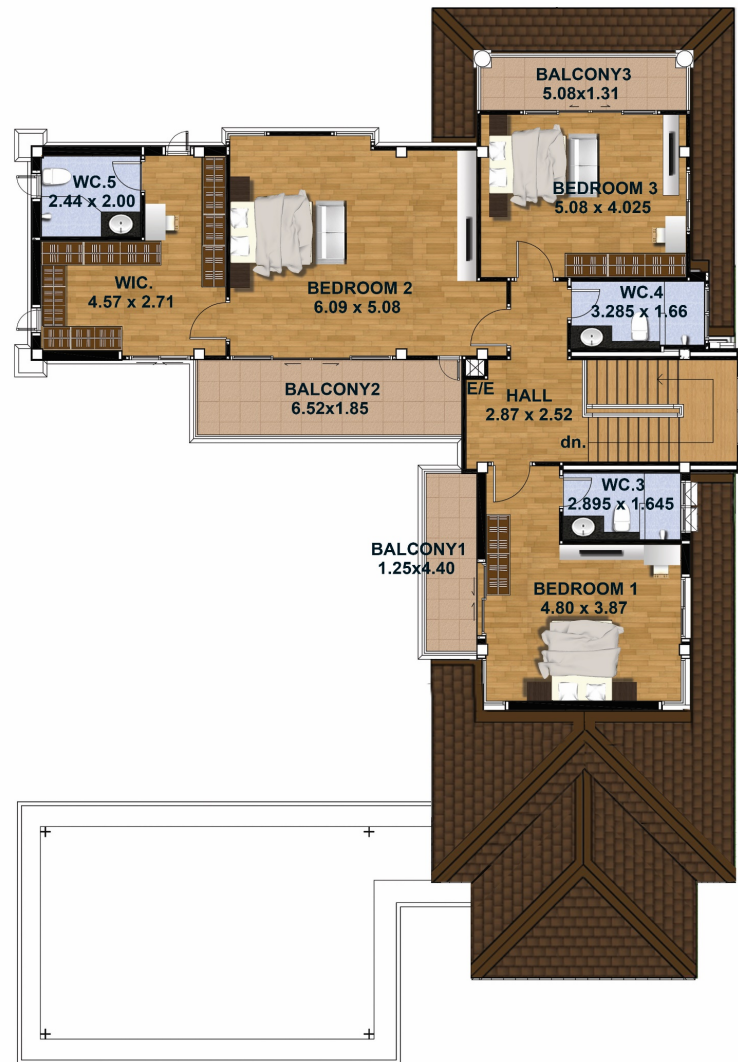
- ฟังก์ชันประกอบไปด้วย : 3 ห้องนอน ,4 ห้องนํ้า ,1 ระเบียง ,1 ทานอาหาร,1ครัว ,1ซักรีด,1ห้องออกกำลังกาย ,3 เฉลียง ,1 ห้องแม่บ้าน ,1 ห้องนํ้าแม่บ้าน ,ที่จอดรถ 3 คัน
- วัสดุกรุ หินเทียม ไม้ฝาสังเคราะห์
- ตัวหลังคาเป็นหลังคามุงกระเบื้องเพรสทีก
- หลังคาด้านหน้าที่จอดรถเป็นหลังคาคอนกรีต
- ประตูหน้าต่างอะลูมิเนียม
- รวากันตกเป็นกระจกเทมเปอร์



GROUND FLOOR PLAN

RH-MD.2183-2186

RH-CT.2183



SECOND FLOOR PLAN



- Concept Design

- บ้านสไตล์ Contemporary การวางตัวบ้าน เป็นลักษณะตัว U เพื่อให้ทุกฟังก์ชันหลักๆ ในบ้าน มองเห็นบ่อน้ำหน้าบ้าน

เพื่อสร้างบรรยากาศให้บ้าน ดูร่มรื่น เหมือนอยู่ภายในรีสอร์ท สร้างความรู้สึกให้ผ่อนคลาย ออกแบบให้มุมออกกำลังกายแบบ Out door ไว้ใกล้บ่อน้ำ เชื่อมต่อกับห้องครอบครัว และส่วนทานอาหาร แยกส่วนห้องรับแขกออกมาจากตัวบ้าน เพื่อความเป็นสัดส่วน จัดให้มีสวนห้องนอนไว้ชั้นล่างสำหรับผู้สูงอายุ หรือใช้รองรับเป็นห้องนอนแขก ชั้นบนออกแบบให้มี 3 ห้องนอน ทุกห้องมีห้องน้ำตัวเพื่อความสะดวกในการใช้สอย

- เป็นบ้านสไตล์ Contemporary ออกแบบสำหรับที่ดินประมาณ 100 ตร.ว.

ขนาดตัวบ้าน : กว้าง 18.30 ม. ลึก 22.00 ม.

ขนาดพื้นที่ใช้สอย : 456 ตร.ม.

- ฟังก์ชันประกอบไปด้วย : 4 ห้องนอน ,5 ห้องน้ำ ,1 รับแขก ,1 ทานอาหาร, 1 ห้องครอบครัว, 1ครัว ,1ซักรีด,1ห้องออกกำลังกาย

1 เฉลียง ,1 ห้องแม่บ้าน ,1 ห้องน้ำแม่บ้าน ,ที่จอดรถ 3 คัน

- วัสดุกรุ หินเทียม ไม้ฝาสังเคราะห์
- ตัวหลังคาเป็นหลังคามุงกระเบื้องเพอร์สทิจ
- ประตูหน้าต่างอะลูมิเนียม
- รวากันตกเป็นกระจกเทมเปอร์



GROUND FLOOR PLAN



SECOND FLOOR PLAN



- Concept Design

- บ้านสไตล์ Nodic ออกแบบโทนสีอบอุ่น เน้นฟังก์ชันการใช้งานเป็นหลัก ด้านหน้าตัวบ้านเป็นส่วนของระเบียงห้องนอนใหญ่ เพื่อเพิ่มมุมมองเชื่อมต่อกับบริบทภายนอก ตัว mass มีการเล่นมิติ ของตัวอาคารและใช้เป็นช่องแสงเพื่อเปิดถูกต้องตามระยะ รันอีกด้วย ตัวแปลนชั้นล่างเป็นแบบ open plan เพื่อความหลากหลายไม่จำเจของการจัดฟังก์ชันภายใน และมีห้องนอน 1 ห้องนอน เพื่อรองรับผู้สูงอายุ หรือฟังก์ชันตามใจเจ้าของบ้าน จะปรับเป็นห้องทำงาน ห้องโฮมเธียเตอร์ หรือห้องเด็ก ก็ได้ ตัวห้องนอน 2 ห้อง ของชั้น 2 ใช้ห้องน้ำด้วยกัน ดีไซน์ให้มีการแยกส่วนห้องส้วมและห้องอาบน้ำ เพื่อความสะดวกสบายเวลาใช้ห้องน้ำพร้อมกัน

- เป็นบ้านสไตล์ Nodic ออกแบบสำหรับที่ดินประมาณ 70 ตร.ว.

ขนาดตัวบ้าน : กว้าง 8.00 ม. ลึก 15.80 ม.

ขนาดพื้นที่ใช้สอย : 241 ตร.ม.

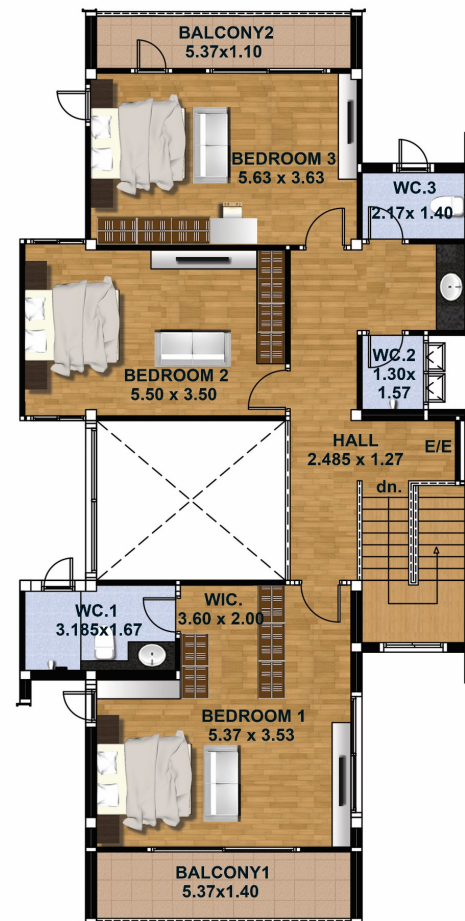
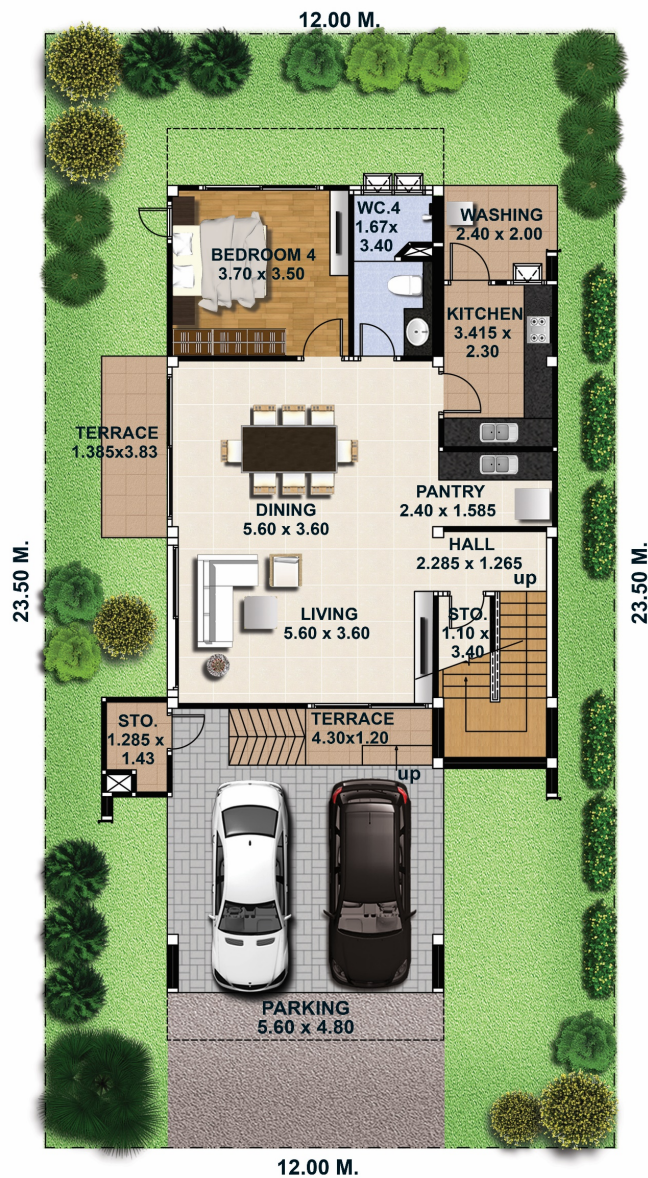
- ฟังก์ชันประกอบไปด้วย : 3 ห้องนอน ,4 ห้องน้ำ , 1 รับแขก , 1 ทานอาหาร, 1 ห้องครอบครัว, 1ครัว , 1ซักล้าง , 1ห้องเก็บของ

2 เฉลียง ,ที่จอดรถ 3 คัน

วัสดุ

- ตัวหลังคาเป็นหลังคาชิงเกิ้ลรูฟ ผนังกรุไม้ฝา ผนังด้านสีเข้มทาสีปูนลอฟท์

- หลังคาด้านหน้าเป็นโครงเหล็ก





- Concept Design

ออกแบบเป็นบ้านโมเดิร์น ตอบโจทย์ลูกค้า ที่ชื่นชอบความท้าทาย มีความเป็นตัวเองสูง เป็นบ้านที่ไม่เห็นเสาเลย เนื่องจากจะก่อผนังเป็นเต็ม หน้าเสาทั้งหลัง มีส่วน double column เป็นส่วนโชนส่วนภายในบ้าน ใช้ส่วนเป็นส่วนพักผ่อนและส่วนเชื่อมต่อของฟังก์ชันภายในครอบครัว ออกแบบเฉลียงด้านหลังเพื่อเป็นมุมพักผ่อน ตัวบันไดดีไซน์เป็นกระจก การติดตั้งแบบสไปเดอร์ เพิ่มความดิบและดูโมเดิร์น และยังเป็นจุดเด่นนำสายตาของบ้านหลังนี้ ส่วนยื่นชั้น 2 ยื่น 3 ม. จากแนวเสาชั้นล่าง ลอยๆ ออกมาจากตัวบ้าน กระจกผืนใหญ่ๆ จะใช้เป็นกระจกเทมเปอร์ ดีไซน์โชว์บันได หลังคาส่วนทางเข้าเป็นโครงเหล็ก กรูแผ่นใสของ scg เหล็กรับหลังคาด้านตัวบน เป็นเหล็ก H-BEAM ทาสีน้ำตาล ผนังบนที่จอดรถชั้น 2 ก่อเป็นผนังเอียง วัสดุคอนกรีตทำลาย

- เป็นบ้านสไตล์ Modern ออกแบบสำหรับที่ดินประมาณ 132 ตร.ว.

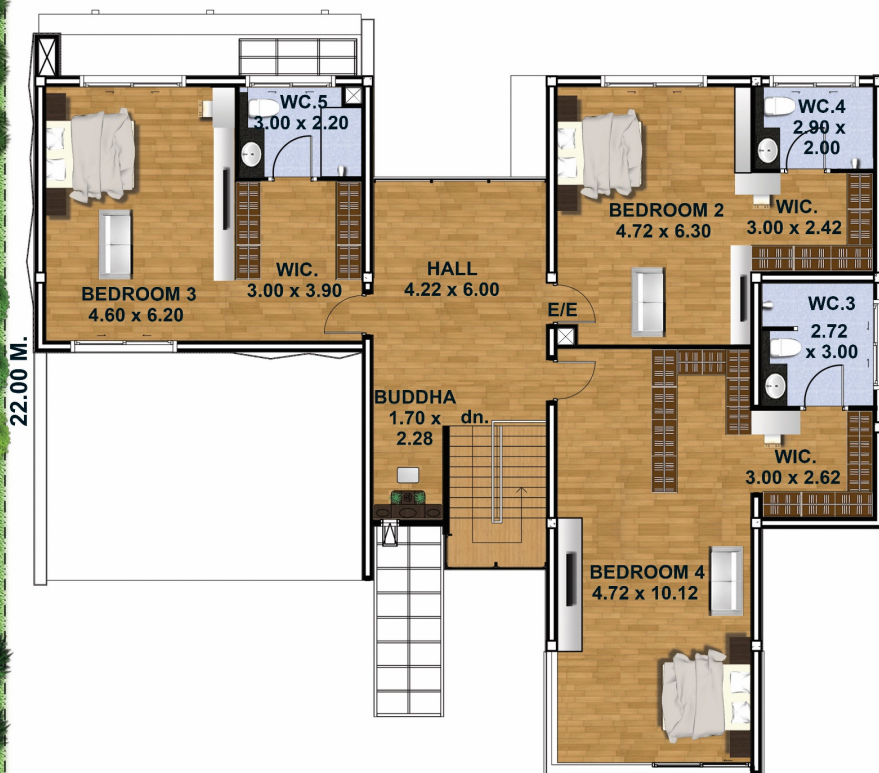
ขนาดตัวบ้าน : กว้าง 20.50 ม. ลึก 13.80 ม.

ขนาดพื้นที่ใช้สอย : 439 ตร.ม.

- ฟังก์ชันประกอบไปด้วย : 5 ห้องนอน ,5 ห้องน้ำ ,1 รับแขก ,1 ทานอาหาร, 1 เติร์มอาหาร, 1ครัว ,1ซักล้าง, 3 เฉลียง ,ที่จอดรถ 3 คัน
- วัสดุ ผนังทาสีปูนลอฟต์ ผนังบางส่วนเป็นผนังคอนกรีตทำลาย
- ประตูหน้าต่างอะลูมิเนียม
- กระจกทรงบันไดเป็นผนังกระจกเทมเปอร์ ยึดเกาะด้วยระบบสไปเดอร์
- เสาตัว v ที่รับหลังคา เป็นเหล็ก H-Beam
- ตัวหลังคาเป็น slab ส่วนที่คลุมด้วยเมทัลชีท ตกแต่งด้วยตัว c-channel ของscg



GROUND FLOOR PLAN



SECOND FLOOR PLAN

