

# PERSPECTIVE 2183-2188



ROYALHOUSE

## Concept Design

- บ้านสไตล์ Contemporary การวางตัวบ้าน เป็นลักษณะตัว L เพื่อให้ทุกฟังก์ชันหลักๆ ในบ้าน มองเห็นสระว่ายนํ้า

เพื่อสร้างบรรยากาศให้บ้าน ดูร่มรื่น เหมือนอยู่ภายในรีสอร์ท สร้างความรู้สึกให้ผ่อนคลาย ออกแบบให้มีห้องออกกำลังกายไว้ใกล้สระว่ายนํ้า และ เฉลียงใหญ่ด้านหลังสระ เพื่อใช้เป็นพื้นที่ทำกิจกรรมสังสรรค์ของครอบครัว ชั้นบนออกแบบให้มี 3 ห้องนอน ทุกห้องมีห้องน้ำตัวเพื่อความสะดวกในการใช้สอย

- เป็นบ้านสไตล์ Contemporary ออกแบบสำหรับที่ดินประมาณ 154 ตร.ว.

ขนาดตัวบ้าน : กว้าง 18.20 ม. ลึก 25.70 ม.

ขนาดพื้นที่ใช้สอย : 524 ตร.ม.

- ฟังก์ชันประกอบไปด้วย : 3 ห้องนอน ,4 ห้องน้ำ ,1 รับแขก ,1 ทานอาหาร,1ครัว ,1ซักรีด,1ห้องออกกำลังกาย ,3 เฉลียง ,1 ห้องแม่บ้าน ,1 ห้องน้ำแม่บ้าน ,ที่จอดรถ 3 คัน
- วัสดุกรุ หินเทียม ไม้ฟาส์เคราส์
- ตัวหลังคาเป็นหลังคามุงกระเบื้องเพรสทิว
- หลังคาด้านหน้าที่จอดรถเป็นหลังคาคอนกรีต
- ประตูหน้าต่างอะลูมิเนียม
- ราวกันตกเป็นกระจกเทมเปอร์





GROUND FLOOR PLAN

ROYALHOUSE



SECOND FLOOR PLAN





## Concept Design

- **บ้านสไตล์ Contemporary** การวางตัวบ้าน เป็นลักษณะตัว U เพื่อให้ทุกฟังก์ชันหลักๆ ในบ้าน มองเห็นบ่อน้ำหน้าบ้าน

เพื่อสร้างบรรยากาศให้บ้าน ดูร่มรื่น เหมือนอยู่ภายในรีสอร์ต สร้างความรู้สึกให้ผ่อนคลาย ออกแบบให้มุมออกกำลังกายแบบ Out door ไว้ใกล้บ่อน้ำ เชื่อมต่อกับห้องครอบครัว และส่วนทานอาหาร แยกส่วนห้องรับแขกออกจากตัวบ้าน เพื่อความเป็นสัดส่วน จัดให้มีสวนห้องนอนไว้ชั้นล่างสำหรับผู้สูงอายุ หรือใช้รองรับเป็นห้องนอนแขก ชั้นบนออกแบบให้มี 3 ห้องนอน ทุกห้องมีห้องน้ำตัวเพื่อความสะดวกในการใช้สอย

- เป็นบ้านสไตล์ Contemporary ออกแบบสำหรับที่ดินประมาณ 100 ตร.ว.

ขนาดตัวบ้าน : กว้าง 18.30 ม. ลึก 22.00 ม.

ขนาดพื้นที่ใช้สอย : 456 ตร.ม.

- ฟังก์ชันประกอบไปด้วย : 4 ห้องนอน , 5 ห้องน้ำ , 1 รับแขก , 1 ทานอาหาร, 1 ห้องครอบครัว, 1ครัว , 1ซักรีด, 1 ห้องออกกำลังกาย

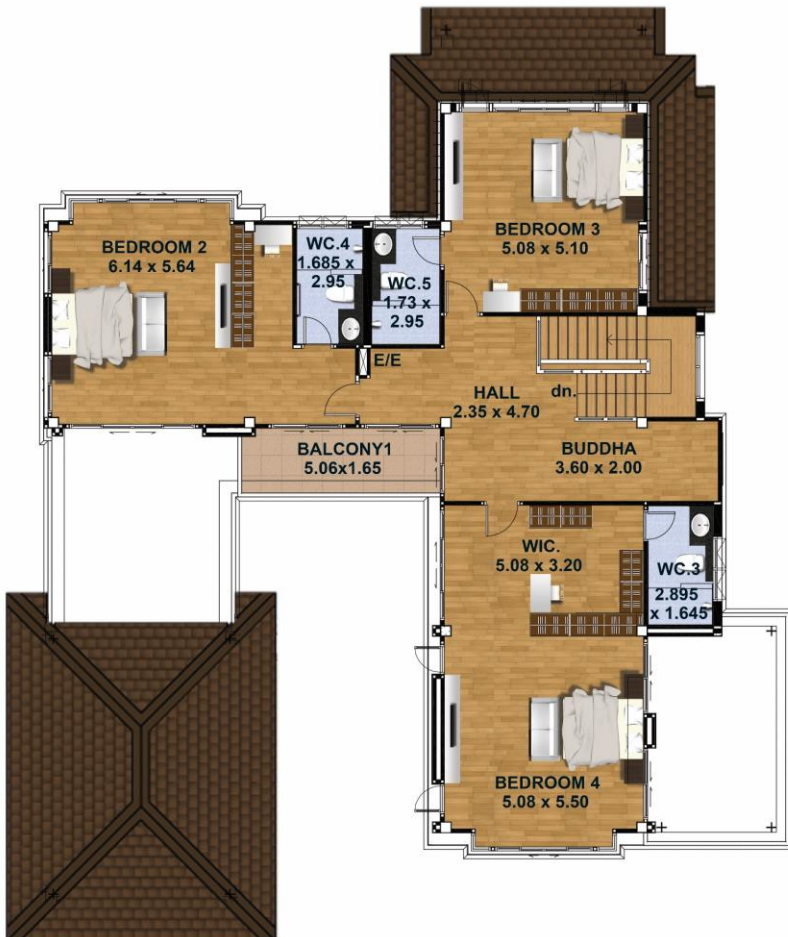
1 เเล่ียง , 1 ห้องแม่บ้าน , 1 ห้องน้ำแม่บ้าน , ที่จอดรถ 3 คัน

- วัสดุกรุ หินเทียม ไม้ฝาสังเคราะห์
- ตัวหลังคาเป็นหลังคามุงกระเบื้องเพรสทิง
- ประตูหน้าต่างอะลูมิเนียม
- ราวกันตกเป็นกระจกเทมเปอร์





GROUND FLOOR PLAN



SECOND FLOOR PLAN





## Concept Design

- บ้านสไตล์ Nodic ออกแบบโทนสีอบอุ่น เน้นฟังก์ชันการใช้งานเป็นหลัก ด้านหน้าตัวบ้านเป็นส่วนของระเบียงห้องนอนใหญ่ เพื่อเพิ่มมุมมองเชื่อมต่อจากบริบทภายนอก ตัว mass มีการเล่นมิติ ของตัวอาคาร และใช้เป็นช่องแสงเพื่อเปิดถูกต้องตามระยะร่นอีกด้วย ตัวแปลนชั้นล่างเป็นแบบ open plan เพื่อความหลากหลายไม่จำเจของการจัดฟังก์ชันภายใน และมีห้องนอน 1 ห้องนอน เพื่อรองรับผู้สูงอายุ หรือฟังก์ชันตามใจเจ้าของบ้าน จะปรับเป็นห้องทำงาน ห้องโฮมเทียเตอร์ หรือห้องเด็ก ก็ได้ ตัวห้องนอน 2 ห้อง ของชั้น 2 ใช้ห้องน้ำด้วยกัน ดีไซน์ให้มีการแยกส่วนห้องส้วมและห้องอาบน้ำ เพื่อความสะดวกสบายเวลาใช้ห้องน้ำพร้อมกัน

- เป็นบ้านสไตล์ Nodic ออกแบบสำหรับที่ดินประมาณ 70 ตร.ว.

ขนาดตัวบ้าน : กว้าง 8.00 ม. ลึก 15.80 ม.

ขนาดพื้นที่ใช้สอย : 241 ตร.ม.

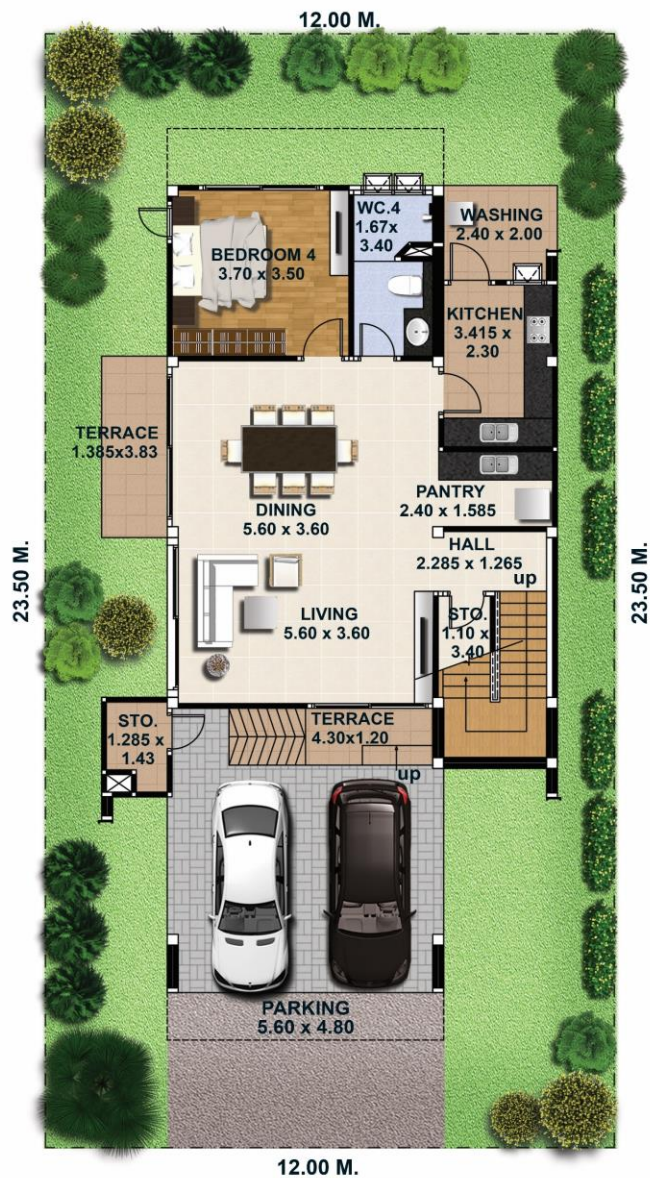
- ฟังก์ชันประกอบไปด้วย : 3 ห้องนอน ,4 ห้องน้ำ ,1 รับแขก ,1 ทานอาหาร, 1 ห้องครอบครัว, 1ครัว ,1ซักล้าง ,1ห้องเก็บของ

2 เฉลียง ,ที่จอดรถ 3 คัน

วัสดุกรุ

- ตัวหลังคาเป็นหลังคาซิงเกิ้ลรูฟ ผนังกรุไม้ฝา ผนังด้านสีเข้มทาสีปูนลอว์ต์
- หลังคาด้านหน้าเป็นโครงเหล็ก





GROUND FLOOR PLAN



SECOND FLOOR PLAN





## Concept Design

ออกแบบเป็นบ้านโมเดิร์น ตอบโจทย์ลูกค้า ที่ชื่นชอบความท้าทาย มีความเป็นตัวเองสูง เป็นบ้านที่ไม่เห็นเสาเลย เนื่องจากจะก่อผนังเป็นเต็มหน้าเสาทั้งหลัง มีส่วน double volume เป็นส่วนโถ้วสวนภายในหลังบ้าน ใช้ส่วนเป็นส่วนพักผ่อนและส่วนเชื่อมต่อของฟังก์ชันภายในครอบครัว ออกแบบเฉลียงด้านหลังเพื่อเป็นมุมพักผ่อน ตัวบันไดดีไซน์เป็นกระจก การติดตั้งแบบสไลเดอร์ เพิ่มความดิบและดูโมเดิร์น และยังเป็นจุดเด่นนำสายตาของบ้าน หลังนี้ ส่วนยื่นชั้น 2 ยื่น 3 ม. จากแนวเสาชั้นล่าง ลอยๆ ออกมาจากตัวบ้าน กระจกพื้นใหญ่ๆ จะใช้เป็นกระจกเทมเปอร์ ดีไซน์โถ้วบันได หลังคาส่วนทางเข้าเป็นโครงเหล็ก กรูแผ่นใสของ scg เหล็กรับหลังคาด้านตัวบน เป็นเหล็ก H-BEAM ทาสีน้ำตาล ผนังบนที่จอดรถชั้น 2 ก่อเป็นผนังเอียง วัสดุคอนกรีตทำลาย

- เป็นบ้านสไตล์ Modern ออกแบบสำหรับที่ดินประมาณ 132 ตร.ว.

ขนาดตัวบ้าน : กว้าง 20.50 ม. ลึก 13.80 ม.

ขนาดพื้นที่ใช้สอย : 439 ตร.ม.

- ฟังก์ชันประกอบไปด้วย : 5 ห้องนอน ,5 ห้องน้ำ ,1 รับแขก ,1 ทานอาหาร, 1 เตรียมอาหาร, 1ครัว ,1ซักล้าง, 3 เฉลียง ,ที่จอดรถ 3 คัน
- วัสดุ ผนังทาสีปูนลอฟต์ ผนังบางส่วนเป็นผนังคอนกรีตทำลาย
- ประตูหน้าต่างอะลูมิเนียม
- กระจกตรงบันไดเป็นผนังกระจกเทมเปอร์ ยึดเกาะด้วยระบบสไลเดอร์
- เสาตัว v ที่รับหลังคา เป็นเหล็ก H-Beam
- ตัวหลังคาเป็น slab ส่วนที่คลุมด้วยเมทัลชีท ตกแต่งด้วยตัว c-channel ของscg



GROUND FLOOR PLAN



SECOND FLOOR PLAN





## Concept Design

### บ้านสไตล์คอนเทมโพรารี (Contemporary Style)

บ้านสไตล์คอนเทมโพรารี (Contemporary Style) คือ เป็นการตกแต่งบ้านร่วมสมัย การผสมผสานการตกแต่งระหว่างปัจจุบันและอดีตให้เข้ากันอย่างลงตัว กล่าวคือเป็นการตกแต่งที่มีรายละเอียดต่าง ๆ ในสไตล์โมเดิร์น ให้เข้ากับยุคปัจจุบัน พร้อมกับเฟอร์นิเจอร์ตกแต่งที่ดูทันสมัย เป็นการตกแต่งให้ความรู้สึการใช้ชีวิต การอยู่อาศัย สร้างบรรยากาศที่อบอุ่นสำหรับการพักผ่อนมากยิ่งขึ้น

สไตล์คอนเทมโพรารี ในการตกแต่งส่วนใหญ่จะเน้นความเรียบง่ายเป็นพื้นฐานหลัก แต่ต้องอาศัยหลักความรู้ความเข้าใจเกี่ยวกับงานศิลปะ อยู่พอสมควร เพราะจะต้องประยุกต์ใช้ในหลายรูปแบบ ไม่ว่าจะเป็นเรื่องโทนสี แสงเงา วัสดุที่ใช้ เพราะจะทำให้การตกแต่งสวยงามลงตัวมากยิ่งขึ้น แต่หากเราตกแต่งอย่างไม่มีหลักการหรือว่าความรู้แล้วละก็จะเป็นเรื่องยากมากที่จะทำให้ออกมาสวยงามอย่างใจหวัง

**สำหรับที่ดินประมาณ 182.25 ตร.ว.**

**ขนาดตัวบ้าน : กว้าง 21.50 ม. ลึก 13.80 ม.**

**ขนาดพื้นที่ใช้สอย : 430 ตร.ม.**

- ฟังก์ชันประกอบไปด้วย : 5 ห้องนอน , 6 ห้องน้ำ , 1 รับแขก , 1 ห้องครอบครัว , 1 ทานอาหาร , 1 เตรียมอาหาร 1 ครัว , 1 ชักล้าง , 3 เฉลียง , ที่จอดรถ 3 คัน

### วัสดุตกแต่ง

- ประตูหน้าต่างอะลูมิเนียมสีดำ
- ราวกันตกเป็นผนังกระจกเทมเปอร์
- หลังคาบุกระเบื้องเพรสทิง
- ตกแต่งผนังบางส่วนด้วยหินเทียม





GROUND FLOOR PLAN



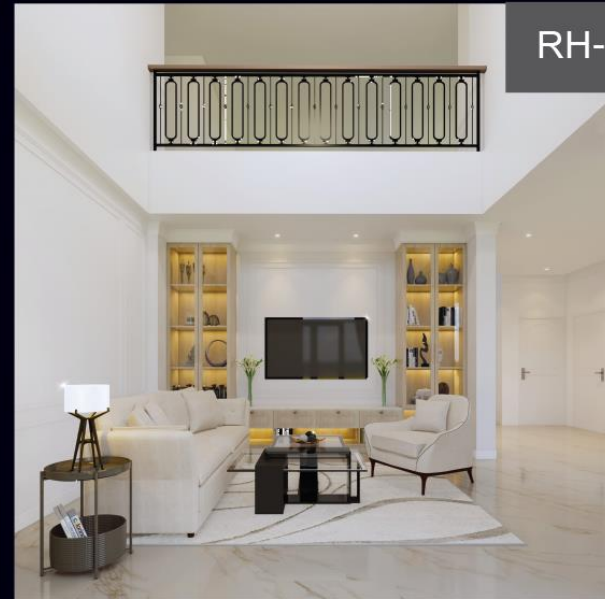
SECOND FLOOR PLAN

สาขาดูสิต	02-669-2720	สาขาสวรรณภูมิ	02-750-2346
สาขาครินทรินทร์	02-731-6806-7	สาขานครปฐม	034-305-990
สาขาแจ้งวัฒนะ	02-584-4964	สาขาชลบุรี	038-388-018-21
สาขาพระราม 3	02-285-3933	สาขาสระบุรี	036-223-444
สาขาราชพฤกษ์	02-423-3200-2	สาขานครราชสีมา	044-928-899
สาขาบางแค	02-801-1600-3	สาขาอุบลราชธานี	045-311-155

ขนาดที่ดิน 27.00 ม. x 27.00 ม.  
(182.25 ตารางวา)  
พื้นที่ใช้สอย 430.00 ตารางเมตร

รอแอลแฮตส์  
สร้างบ้านด้วยสมอง  
[www.facebook.com/TheRoyalHouse](http://www.facebook.com/TheRoyalHouse)  
[www.royalhouse.co.th](http://www.royalhouse.co.th)





RH-CT.2187



Interior design by **design ROYAL HOUSE**  
Tel. 0 2459 4548-9





RH-CT.2187



## Concept Design

### บ้านสไตล์โคโลเนียล (Colonial Style)

**บ้านสไตล์โคโลเนียล (Colonial Style)** เป็นศิลปะแบบตะวันตกในยุคล่าอาณานิคม ทำให้บ้านเรือนและอาคารในยุคก่อน ถูกผสมผสานระหว่างความเป็นตะวันตกกับท้องถิ่น ขณะที่ประเทศไทยก็ได้รับอิทธิพลไปด้วย และเริ่มนำสไตล์นี้เข้ามาตั้งแต่สมัยรัชกาลที่ 5-6 จนถึงปัจจุบันที่ดูจะกลับมาได้รับความนิยมมากขึ้นอีกครั้ง บ้านสิ่งที่เด่นก็จะ เป็นระเบียบ คือมีระเบียบกว้างใหญ่ และมีเสมารองรับชายคาเรียงต่อกันไปเรื่อยๆ

สำหรับที่ดินประมาณ 151.25 ตร.ว.

**ขนาดตัวบ้าน : กว้าง 20.50 ม. ลึก 31.50 ม.**

**ขนาดพื้นที่ใช้สอย : 416 ตร.ม.**

ฟังก์ชันประกอบไปด้วย : 5 ห้องนอน , 7 ห้องน้ำ , 1 รับแขก , 1 ห้องครอบครัว , 1 ทานอาหาร, 1 เตรียมอาหาร  
1 ครัว , 1 ชักล้าง, 1 แม่บ้าน, 4 เฉลียง , 1 ห้องเก็บของ , ที่จอดรถ 3 คัน

### วัสดุตกแต่ง

ประตูหน้าต่างเป็น UPVC สีขาว

ราวกันตกเป็นผนังเหล็กทาสี

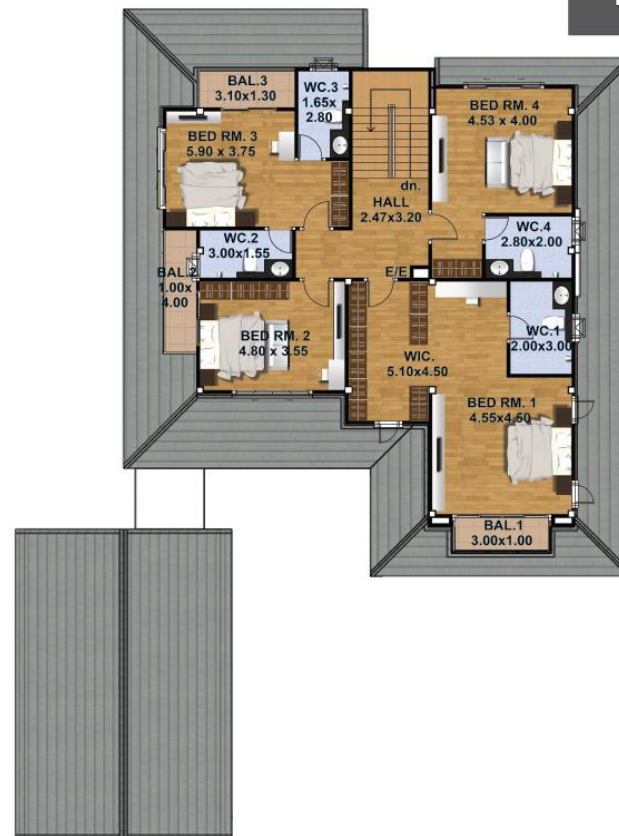
หลังคาซิงเกิ้ลรูฟ

ตกแต่งผนังด้วยไม้ฝาสังเคราะห์





GROUND FLOOR PLAN



SECOND FLOOR PLAN

สาขาสุโขทัย	02-669-2720	สาขาสวรรณภูมิ	02-750-2346
สาขาศรีนครินทร์	02-731-6806-7	สาขานครปฐม	034-305-990
สาขาแจ้งวัฒนะ	02-584-4964	สาขาชลบุรี	038-388-018-21
สาขาพระราม 3	02-285-3933	สาขาสระบุรี	036-223-444
สาขาราชพฤกษ์	02-423-3200-2	สาขานครราชสีมา	044-928-899
สาขาบางแค	02-801-1600-3	สาขาอุบลราชธานี	045-311-155

ขนาดที่ดิน 22.00 ม. x 27.50 ม.  
(151.25 ตารางวา)

พื้นที่ใช้สอย 416.00 ตารางเมตร

รอแปลแปล  
สร้างบ้านด้วยสมอง  
[www.facebook.com/TheRoyalHouse](http://www.facebook.com/TheRoyalHouse)  
[www.royalhouse.co.th](http://www.royalhouse.co.th)





RH-CL.2188



Interior design by **ROYAL HOUSE** design  
Tel. 0 2459 4548-9





